

2017년 주요업무계획 보고

[재)의정부예술의전당

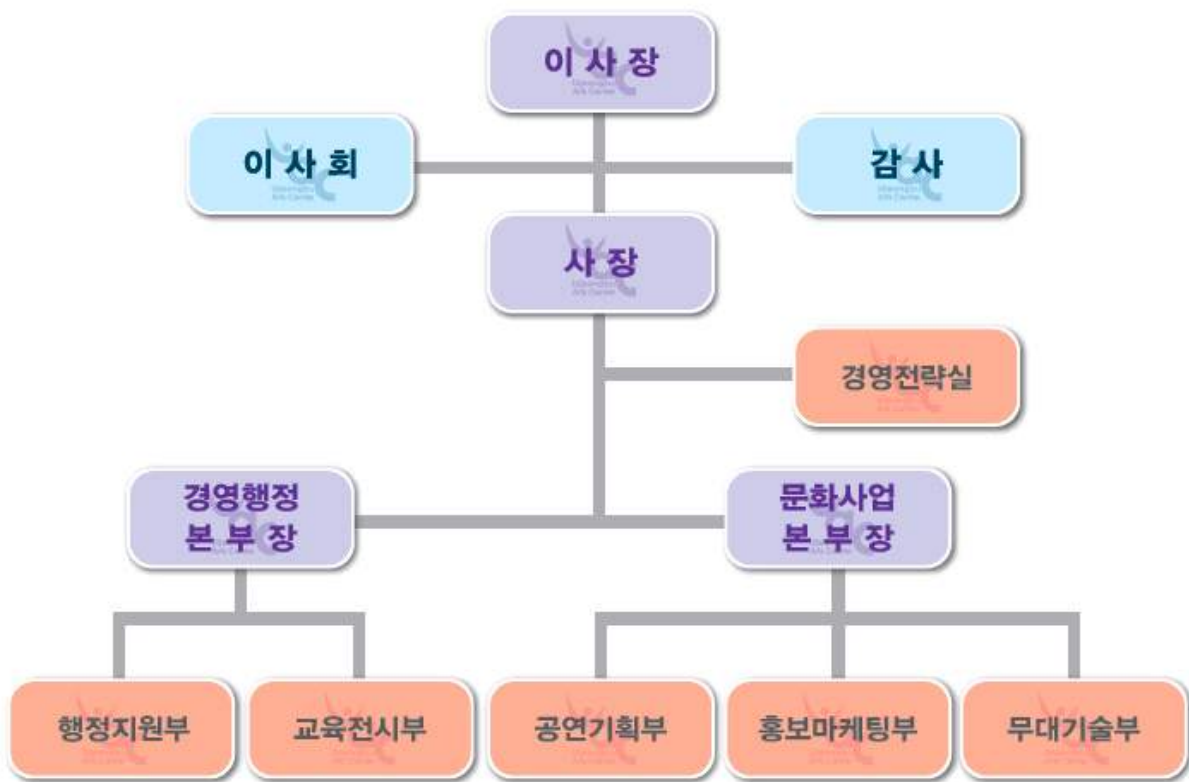
보고 순서

I. 일반 현황	1
II. 2016년 주요성과	3
III. 2017년 예산편성 현황	11
IV. 2017년 정책목표 · 추진전략	12
V. 2017년 업무계획	
◇ 경영 행정 본부	14
◇ 문화 사업 본부	22

I. 일반 현황

1. 기 구

(2본부 5부 1실)



2. 정원 / 연원

(단위: 명)

계	사 장	일반직	업무직	청원경찰
40/40	1	22	14	3

3 부서별 주요 기능

경영전략실

- 재단 경영평가
- 감사, 전략기획
- 의회업무

행정지원부

- 제규정, 이사회운영
- 인사, 행정, 예산, 결산, 회계관리
- 시설물유지관리

공연기획부

- 공연기획 및 축제관련 업무
- 극장 및 국제회의장 대관
- 지역문화예술활동 지원사업

홍보마케팅부

- 시장분석 및 마케팅네트워크 구축
- 이메일관리, 회원제운영, 홈페이지 운영
- 홍보물제작 및 관리

교육전시부

- 전시기획
- 문화예술교육사업 기획 및 운영
- 전시장 운영 및 대관사업

무대기술부

- 무대시설관리
- 무대기술 관련업무
- 기획, 대관공연 및 행사 무대지원업무

II. 2016년 주요성과

1 주요 운영성과

- 외부지원금 유치 성과 : 총 1,467,210천원
 - 공연기획 관련 외부지원금 유치 활동성과 : 1,189,210천원
 - 교육/전시 관련 외부지원금 유치 활동성과 : 278,000천원
- 2016. 2 한문연 방방곡곡 문화공감사업 선정(총 136,210천원 지원)
 - 민간우수 3건, 국립우수 1건, 기획프로그램 1건
- 2016. 3 (의정부음악극축제) 문화체육관광부 2016년 지역대표공연예술제 공모사업 선정(150,000천원 지원)
- 2016. 4 (의정부음악극축제) GKL사회공헌재단 사회공헌 공모사업
 - 청소년 <음악극학교> 지원사업 선정(30,000천원 지원)
- 2016. 4 한국콘텐츠진흥원 지역특화 문화콘텐츠개발 지원사업-글로벌 부문 K-Culture SHOW 시즌2 선정 (673,000천원 지원)
- 2016. 8 경기문화재단 2016 경기공연예술 창작쇼케이스 운영기관 선정 (40,000천원 지원)

2 기획 프로그램 - 218건/ 1,514회/ 199,820명

- 공연 및 행사 150건/ 305회/ 113,051명 관람(야외공연포함)
- 전시 11건/ 221일/ 73,221명 관람
- 문화예술 아카데미 49건/ 980회/ 수강인원 12,780명
- 제3기 문화예술대학 8회/ 수강인원 768명(유·무료 포함)

3 대관 프로그램 - 225건/ 576회/ 114,467명

- 공연 및 행사 190건/ 343회/ 79,958명 관람(연습실·야외포함)
- 전시 35건/ 233일/ 34,509명 관람

4

주요 운영프로그램

- 개관 15주년 기념 시민음악회 <카르미나 부라나> 공연
 - 일 시 : 2016. 4. 6.(수) 20:00 / 대극장
 - 소요예산 : 53,000천원
 - 참여인원 : 시민합창단 외 230여명
- 공연관광콘텐츠 <별의전설: 견우직녀성> 서울공연 및 외부지원금 유치
 - 기 간 : 2016. 5. 18.(수) ~ 21.(토)
 - 장 소 : 서울한전아트센터(양재동)
 - ※ 2015년 한국콘텐츠진흥원 '지역특화 문화콘텐츠개발 지원사업'에 선정 (지원금 430,000천원 유치)되어 2016년 6월까지 연속사업으로 진행
 - ※ 2016년 한국콘텐츠진흥원 '지역특화 콘텐츠개발 지원사업 글로벌 부분' 지원사업 신청 및 선정(지원금 673,000천원 유치)
- 제13회 천상병예술제
 - 기 간 : 2016. 4. 23.(토) ~ 5. 5.(목), 13일간
 - 장 소 : 의정부예술의전당 대·소극장, 전시장 및 시내 일원
 - 소요예산 : 40,000천원
 - 참여인원 : 5,000여명
 - 프로그램 : 천상음악회 1. '봄 소풍' / 천상음악회 2. '시사랑 동요콘서트' / 천상특별전 <미리 살피는 천상병문학관> / 제13회 천상백일장 / '문학다방' 천상예술놀이터 / 제18회 천상병詩 문학상 시상식 등
- 제15회 의정부음악극축제 'Art & Humanity'
 - 기 간 : 2016. 5. 13.(금) ~ 5. 22.(일), 10일간
 - 소요예산 : 837,400천원(법인 579,200천원, 국비 지원금 150,000천원, 협찬 및 기타 108,200천원)
 - 관 랑 객 : 108,453명(유료 : 4,456명/ 무료 : 103,997명)
 - 공연프로그램 : 총 6개국 51개 작품, 84회 진행
(한국, 러시아, 영국, 벨기에, 브라질, 중국)
 - 기획프로그램 : 총 52개 프로그램(예술교류/ 전시미술/ 시민참여 프로그램)
 - ※ 2016년 한국문화예술위원회 지역대표 공연예술제 선정

○ 2016 한여름 밤의 힐링 U

- 기 간 : 2016. 8. 10.(수) ~ 14.(일), (5일 7회)
- 소요예산 : 73,631천원(한문연지원금 : 40,000천원/ 법인 : 33,631천원)
- 관 랑 객 : 약 7,400명
- 참가단체 : 변진섭, 울랄라세션, 건아들, 스탠바이컴퍼니 등 15개 단체
- 사업현황

날 짜	공 연 명	관람객	참 가 단 체
합 계		7,400명	
8.10.(수)	거리의 클래식 1	450명	의정부원드오케스트라
8.11.(목)	거리의 클래식 2	250명	샤프렛 우쿨렐레 앙상블
8.12.(금)	그대로 그렇게U <8090 콘서트>	2,000명	변진섭, 건아들, 아빠와 통기타, 서울기타콰르텟
8.13.(토)	기분이 쟈즈U <재즈클래식>	2,400명	극단나무, 김기철 재즈밴드, 스탠바이컴퍼니, 엠스카이 앙상블
8.14.(일)	Dance U, Rock U <신나樂 콘서트>	2,300명	울랄라세션, 돈주앙, 후니아, 좋아요밴드, 네오코어

○ 제4회 의정부국제가야금축제

- 기 간 : 2016. 9. 30.(금) ~ 10. 1.(토)
- 소요예산 : 50,000천원
- 프로그램 : 죽파가야금경연대회, 국제학술세미나, ‘금·가·무 동행-금들의 놀이터’,
‘금·가·무 동행-무지개 저 너머 꿈’
- 관 랑 객 : 총 1,156명(유료 : 576명/ 무료 : 580명)

○ 공연장 상주단체 지원사업 선정 및 운영(경기문화재단 지원사업)

- 기 간 : 2016. 3월 ~ 12월(매년 갱신)
- 소요예산 : 100,000천원(경기문화재단 지원금 100,000천원)
- 상주단체 : 예술무대 산
- 사업현황
 - 예술극장, 보물찾기 : 2016. 5. 4.(수)~ 5.(목) / 대·소극장, 로비, 야외광장
 - 우주비행사 : 2016. 6. 29.(수) ~ 7. 2.(토) / 대극장
 - 신작공연 ‘굿나잇 엘리스’ : 2016. 10. 13.(목) ~ 14.(금) / 소극장

○ 2016 경기공연예술 창작쇼케이스

- 사업명 : 경기공연예술 창작쇼케이스
- 기간 : 2016. 11. 15.(화) ~ 18.(금), (4일 10회)
- 사업비 : 40,000천원(경기문화재단 지원금 40,000천원)
- 프로그램 : 심포지엄, 신작창작 쇼케이스, 예·친·소 외

○ 생활예술동아리 활동 지원 <2016 별별예술마당>

- 기간 : 2016. 11. 12.(토) ~ 13.(일), (2일 2회) / 소극장
- 내용 : 생활예술단체의 자생력을 강화하고 지역생활예술단체에게 활동의 기회를 제공, 우수한 팀에게 지원을 강화함
- 참가단체 : 소풍가는 지팡이, 한댄스걸스 등 18개 단체
- 지원내용 : 최우수1팀, 우수2팀 활동지원금, 기획프로그램 참여 기회 제공
- 선정단체 : 소풍가는 지팡이(최우수상), 좋은친구들(우수상), 의정부실버악단(우수상)

※ 2015 별별예술마당 우수선정단체 활동지원 내역

- 춤누리무용단(최우수상) : 2016. 5. 15.(일) / 야외무대(음악극축제)
- 샤프렛우쿨렐레앙상블(우수상) : 2016. 8. 11.(목) / 의정부역(힐링U)
- 아빠와 통기타(우수상) : 2016. 8. 12.(금) / 야외무대(힐링U)
- 효자앙상블(장려상) : 2016. 5. 21.(토) / 야외무대(음악극축제)
- 한댄스 걸스(장려상) : 2016. 5. 15.(일) / 야외무대(음악극축제)

○ 우리동네예술프로젝트 지원사업

- 기간 : 2016. 3월 ~ 12월
- 소요예산 : 120,000천원(법인 60,000천원/ 경기문화재단 60,000천원)
- 내용 : 의정부시에서 하는 예술프로젝트 활동, 융복합 다원 예술프로젝트, 공동체 기반 예술(community based arts)프로젝트 지원
- 사업현황 : 지원신청 총 37건 중 21건(개인1, 단체20) 지원결정

○ 문화예술 아카데미 프로그램 운영

- 기 간 : 2016. 2월 ~ 12월(상반기, 하반기)
- 소요예산 : 100,000천원
- 수강인원 : 12,780명
- 프로그램 : 놀이미술교실 / 직장인을 위한 미술 / 즐거운 성악 / 관악합주 / 과학실험실의 화가 / 함께해요 가야금 / 해금 / 태평무 / 한량무 / 굿거리 소고춤 / 사물놀이 등

○ 제3기 문화예술대학 운영

- 기 간 : 2016. 3월 ~ 12월
- 소요예산 : 20,000천원
- 수강인원 : 960명(유료 : 560명 / 무료 : 400명)
- 프로그램 : 음악이야기(가야금 명인 황병기) / 연극이야기(연출가 오태석) / 방송이야기(연기자 손병호) / 철학이야기(연세대 교수 김형석) / 영화이야기(영화감독 김상진) 등

※ 세계문화유산 답사 : 2016. 4. 15.(금) ~ 23.(토), (7박 9일)

- 바티칸 박물관, 폼페이 유적지 등

※ 광주비엔날레 체험 : 2016. 10. 10.(월) ~ 11.(화), (1박 2일)

- 광주비엔날레, 죽녹원 등

○ 민간기업과 함께하는 사회공헌사업

- KB스타비 꿈틔움 다문화 미술학교 ※(구)국민은행과 함께하는 다문화어린이 미술 아카데미
 - 기 간 : 2015. 8월 ~ 2016. 12월
 - 지원예산 : 50,000천원
 - 사업대상 : 수도권 거주 저소득층 다문화 가정 자녀(6세~초등학생) 및 학부모
 - 참 여 자 : 2,250명
 - 지 원 처 : KB 국민은행

○ 찾아가는 문화예술 교육프로그램

- 기 간 : 2016. 3월 ~ 6월
- 소요예산 : 10,000천원
- 수혜인원 : 800명
- 수혜기관 및 프로그램 : 지역아동센터 무지개(합창), 지역아동센터 함께(음악감상), 지역아동센터 빨라(애니메이션), 의정부시 장암동경로당(연극놀이)

○ 문화다양성 확산사업

○ 문화다양성 확산을 위한 무지개다리 지원 사업 “부대지개 프로젝트”

- 기 간 : 2016. 3월 ~ 12월
- 지원예산 : 65,000천원
- 사업대상 : 문화다양성에 수용할 수 있는 누구나
- 참여인원 : 20,180명(문화다양성 주간행사 10,000명 / 라운드테이블 30명 / 의고사진전+무지개의 눈 공모전 9,200명 / 무지개밴드 진행 750명 / 무지개밴드 공연 200명)
- 지원처 : 한국문화예술위원회

○ 문화예술교육 지원 프로그램

○ 꿈다락 토요일문화학교 예술감상교육 운영 사업 “예술 감상하기 좋은 날”

- 기 간 : 2016. 3월 ~ 12월
- 지원예산 : 44,000천원
- 사업대상 : 초등학교 4학년~중·고등학생(가족 참여 가능)
- 참여인원 : 1,980명
- 지원처 : 한국문화예술회관연합회

○ 문예회관 문화예술교육프로그램 행복한 우리동네 문예인 프로젝트 “해피밀리 합창단-사운드 오브 뮤직”

- 기 간 : 2016. 3월 ~ 12월
- 지원예산 : 15,000천원
- 사업대상 : 가족대상(아동~성인)
- 참여인원 : 1,070명
- 지원처 : 한국문화예술회관연합회

○ 꿈다락 토요일문화학교 “내가 되고 싶은 나”

- 기 간 : 2016. 3월 ~ 12월
- 지원예산 : 40,000천원
- 사업대상 : 초등학교 4~6학년
- 참여인원 : 2,020명
- 지원처 : 경기문화재단

○ 꿈다락 토요일문화학교 “꼬마작곡가” 프로그램 운영사업

- 기 간 : 2016. 3월 ~ 10월
- 지원예산 : 50,000천원
- 사업대상 : 초등학생 3학년~6학년
- 참여인원 : 1,300명(교육 900명, 발표회 400명)
- 지원처 : 한국문화예술교육진흥원

5

외부지원금을 통한 효율적인 사업 운영

○ 공연기획 외부지원금 유치 사업 현황(직접지원)

(단위: 천원)

항 목		기 관	유치금액	비고
합 계			1,189,210	
지역특화문화콘텐츠개발지원사업-글로벌		한국콘텐츠진흥원	673,000	
2016 우리동네예술프로젝트 지원사업		경기문화재단	60,000	
2016 방방곡곡문화공감사업-기획프로그램		한국문화예술회관연합회	40,000	
2016 방방곡곡 문화공감사업 -민간우수공연	커다란 순무	한국문화예술회관연합회	6,300	
	폭소 춘향전		20,750	
	바람이불어오는곳		21,000	
2016 방방곡곡문화공감사업-국립우수공연		한국문화예술회관연합회	48,160	
2016 공연장 상주단체육성지원사업		경기문화재단	100,000	
경기공연예술 창작쇼케이스		경기문화재단	40,000	
2016년 지역대표공연예술제 공모사업		한국문화예술위원회	150,000	
2016년 GKL사회공헌재단과 함께하는 사회공헌 공모사업		GKL사회공헌재단	30,000	

○ 공연기획 외부지원금 유치 사업 현황(간접지원)

○ 한국문화예술위원회 '문학순회' 사업 선정

- 문학콘서트 : 2016. 9. 7.(수) 20:00 / 소극장 / 151명

○ 교육/전시 외부지원금 유치 사업 현황

(단위: 천원)

항 목	기 관	유치금액	비 고
합 계		278,000	
문화다양성을 위한 무지개다리 지원 사업 “부대지개 프로젝트”	한국문화예술위원회	65,000	
꿈다락 토요문화학교 예술감상교육 운영 사업 “예감 좋은 날”	한국문화예술회관연합회	44,000	
문예회관 문화예술교육프로그램 지원 사업 “해피밀리합창단”	한국문화예술회관연합회	15,000	
꿈다락 토요문화학교 “내가 되고 싶은 나”	경기문화재단	40,000	
문예회관 기획프로그램(전시분야) “제3회 의정부예술의전당 신진작가 공모전”	한국문화예술회관연합회	14,000	
꿈다락 토요문화학교 “꼬마작곡가”	한국문화예술교육진흥원	50,000	
국민은행과 함께하는 다문화어린이 미술아카데미	KB 국민은행	50,000	

Ⅲ. 2017년 예산편성 현황

□ 예산편성 현황

(단위 : 천원)

구 분	예산액	전년도	비교증감	비 고
	7,518,027	7,238,915	279,112	
경 비	2,834,753	2,735,651	99,102	
인건비	2,479,874	2,345,264	134,610	
공연·전시사업비	2,193,500	2,133,500	60,000	
자본적 지출	9,900	24,500	△14,600	

□ 주요 사업예산

(단위 : 천원)

구 분	사 업 명	예산액	비 고
행정지원부	LED 조명 및 램프 설치	20,000	
교육전시부	기획전시 초청료	75,000	
	문화예술교육 초청료	130,000	
공연기획부	자체기획공연 초청료	750,000	
	대중콘서트	100,000	
	제16회 의정부음악극축제	500,000	
	2017년 우리동네예술프로젝트 지원사업	88,500	
	외국인관광객 유치를 위한 공연 국고지원 매칭	200,000	
	W필하모닉오케스트라 기획시리즈 공연	20,000	
	천상병예술제	40,000	
	썸머페스티벌 / 야외무대 무료공연	50,000	
	국제가야금페스티벌	50,000	
	홍보마케팅부	홍보 인쇄비	74,000
	문화나눔 사랑티켓 사업	30,000	
무대기술부	대극장안전진단결과에 따른 보수공사비	137,000	

IV. 2017년 정책목표 · 추진전략

시 비전

잘사는 도시, 희망도시 의정부

국 비전

고품격 문화예술을 선도하는 문화도시 구현

정책목표

- ◇ 관광 문화상품 추진을 통한 8·3·5프로젝트 구현
- ◇ 문화예술저변확대로 문화도시 기반 조성
- ◇ 시민 모두가 함께 참여하는 문화체험 기회 확대

추진전략

주요 과제

행정지원 시스템 효율화	<ul style="list-style-type: none"> ○ 금융결제 전산화 시스템 도입 ○ 주차 자동화 관리 시스템 구축으로 관리방법 개선 ○ 직원 다면평가 제도의 효율적인 개선
시민을 위한 내부 시스템 개선	<ul style="list-style-type: none"> ○ 고객서비스를 위한 카페 활성화 ○ 지하 환경 개선을 통한 시민친화공간 확보 ○ 찾아가는 문화예술교육 프로그램 확대
문화예술 서비스 강화	<ul style="list-style-type: none"> ○ 문화예술아카데미의 고품격화 ○ 제4기 문화예술대학의 내실화 ○ 전시사업의 다각화
문화도시 브랜드 제고	<ul style="list-style-type: none"> ○ UAC 브랜드강화를 위한 명품대형공연 유치 ○ 의정부음악극축제의 특성화·축제성 강화 ○ 지역특화콘텐츠개발을 위한 UAC 브랜드 축제 강화
시민 맞춤형 프로그램 개발	<ul style="list-style-type: none"> ○ 외국인관광객유치를 위한 문화콘텐츠의 해외진출 ○ 젊은 관객 개발을 위한 U's 인디페스타 ○ 별밤연극 & 달빛음악회 심야공연시리즈 개발
지원을 통한 문화예술 활성화	<ul style="list-style-type: none"> ○ 상주단체를 통한 공연장 특화 레퍼토리 개발 ○ 지역예술 활성화를 위한 우리동네 예술프로젝트 ○ 소외계층을 위한 문화나눔 사랑티켓 사업 시행

*

경영행정본부

- ① 금융결제 전산화 시스템 도입
- ② 주차 자동화관리 시스템 구축 및 관리방법 개선
- ③ 고객서비스를 위한 카페 활성화
- ④ 문화예술아카데미의 고품격화
- ⑤ 제4기 문화예술대학의 내실화
- ⑥ 찾아가는 문화예술교육 프로그램 확대
- ⑦ 전시사업의 다각화

금융결제 전산화 시스템 도입

□ 추진배경 · 목적

- 농협은행의 지원으로 사내 가상 은행 점포 개설을 통한 자체 맞춤형 자금관리 시스템을 도입
- 금융 자산 계좌관리, 법인카드 관리 등의 다양한 시너지 효과 창출

□ 사업계획

- 금융업무 시 매일 발생하는 은행방문 횟수를 줄이고, 다양한 부가 서비스 구성 및 소프트웨어 업데이트로 회계 및 금융업무의 통합 시스템을 구축하여 업무의 신속성 및 표준화를 지향
- 소요예산 : 없음(농협은행 지원)

□ 2017년 추진계획

- 2017. 1월 : 자료조사 및 관계자 협의
- 2017. 2월 : 기본계획(안) 작성
- 2017. 3월 : 시스템 구축

□ 기대효과

- 온라인 금융을 통한 신속한 사무처리로 업무 효율성 증대
- 자금관리의 편리성 증대

주차 자동화관리 시스템 구축 및 관리방법 개선

□ 추진배경 · 목적

- 의정부예술의전당 내 주차 자동화 관리 시스템 구축을 통하여 관리방안 (주차관리방법, 관리시간, 요금체계 등)을 효율적으로 개선하여 불법주차, 장기간 무단 주차차량을 통제하고, 주차 시간에 따른 정확한 주차비 징수로 법인 수입증대에 기여하고자 함

□ 사업계획

- 주차 요금 현실화를 위한 관련 기관 자료 취합
- 주차장 이용요금 조정 개선안 마련 및 주차장 운영 내규 개정
- 소요예산 : 없음

□ 2017년 추진계획

- 2017. 상반기 : 주차장 이용 요금 조정에 대한 고시 및 홍보
- 2017. 상반기 : 주차 자동화 관리 시스템 장비 측정 및 시범운영

□ 문제점 · 대책

- 기존 정기주차 차량 및 공연 관람 차량 고객들에게 혼란 야기 가능성 높음
⇒ 주차장 이용에 관한 고시 및 홍보를 적극적으로 실시하여 혼란 발생을 최소화

□ 기대효과

- 차량번호 관리를 통한 입·출차 차량의 정확한 데이터 확인 가능
- 등산로 출차 차량의 번호 인식을 통한 운영기준 적용 가능
- 데이터 생성을 통한 분석 정보 제공 가능(통계 및 미출차 차량 등)

고객서비스를 위한 카페 활성화

□ 추진배경 · 목적

- 카페테리아 공간 활용을 통한 다양한 서비스 개발
- 관람객 및 시민들이 다양한 문화서비스를 즐길 수 있는 공간 마련

□ 사업계획

- 직영으로 운영되고 있는 카페에 북카페 및 쇼케이스를 추가로 설치
- 관람객 및 시민들에게 다양한 문화 서비스를 누릴 수 있는 공간 제공
- 소요예산 : 3,000천 원

□ 2017년 추진계획

- 2017. 1월 : 관련 기관 자료조사
- 2017. 2월 : 기본계획(안) 작성
- 2017. 3월 : 북카페 및 쇼케이스 설치

□ 문제점 · 대책

- 북카페 및 쇼케이스 설치 기간 중 카페테리아의 원활한 운영이 어려움
⇒ 카페테리아 이용자가 적은 시기를 선택하여 북카페 및 쇼케이스 설치를 추진

□ 기대효과

- 카페테리아 내에 관람객 및 시민들이 이용할 수 있는 북카페를 추가 설치하여 서비스 제공 확대
- 기념품 판매 쇼케이스를 추가 설치하여 기념품 판매를 통한 수익 제고 및 문화서비스 제공 강화

【계속사업】

문화예술아카데미의 고품격화

□ 사업개요

- 추진기간: 2016. 12월 ~ 2017. 12월
- 주요내용
 - 연극, 뮤지컬, 음악, 무용, 미술 등 운영프로그램 고품격화
 - 전문가로 구성된 심사위원들의 엄정한 심사를 거친 차별화된 고품격 프로그램 운영
- 소요예산: 100,000천 원

□ 2016년 운영 실적

- 기간 : 2016. 1월 ~ 12월
- 수강인원 : 연간 12,780명
- 프로그램 : 상·하반기 문화예술아카데미 프로그램 총 49개
- 문화예술아카데미 발표회를 개최하여 총 관람객 2,000여명과 문화예술 향유 및 소통

□ 2017년 추진계획

- 2016. 12월 : 2017년 사업계획 수립
- 2016. 12월~ 2017. 2월 : 참가자 모집 및 홍보
- 2017. 2월 ~ 6월 : 상반기 문화예술아카데미 운영
- 2017. 7월 ~ 12월 : 하반기 문화예술아카데미 운영
- 2017. 12 중 : 문화예술아카데미 발표회(공연, 전시) 개최 및 2018년 사업계획 구상

□ 문제점·대책

- 교육장이 지하에 위치하고 있어 곰팡이 등 환기문제의 애로사항 발생
- 2015~2016년 제습기설치 및 곰팡이 제거공사 등을 진행하였으나 개선되지 않음
- 별도의 쾌적한 공간의 문화예술아카데미 교육장을 마련하는 방안 강구 필요

□ 기대효과

- 색다른 문화예술 교육체험 기회를 제공한 후 연말 발표회를 통해 수강생들이 세미프로가 될 수 있도록 유도

【계속사업】

제4기 문화예술대학의 내실화

□ 사업개요

- 추진기간: 2017. 1월 ~ 12월
- 주요내용:
 - 인문학을 기초로 다양한 문화예술분야의 스타강사 섭외를 통한 기대부흥
 - 세계문화유산 답사를 통한 시민들의 문화향유권 신장과 프로그램의 내실화 병행
- 소요예산: 20,000천 원

□ 2016년 운영 실적

- 기간 : 2016. 1월 ~ 12월
- 수강인원 : 연간 960명(유료560명, 무료400명)
- 프로그램 : 음악, 연극, 철학 등 10개의 다양한 프로그램
- 세계문화유산답사 : 2016년 4월 15일(금) ~ 23일(토),
이탈리아(성 프란체스코, 바티칸박물관 등) 참여자 문화예술대학수강생 및 인솔자 7명
- 광주비엔날레 체험 : 2016년 10월 10일(월) ~ 11일(화),
광주(광주비엔날레, 의재미술관 등) 참여자 문화예술대학수강생 및
의정부예술의전당 임·직원 총 33명
- 언론보도 : 제3기문화예술대학 관련, 연합뉴스 외 15개 언론사

□ 2017년 추진계획

- 2017. 1월 : 추진계획 수립 및 강사섭외
- 2017. 2월 : 홍보 및 수강생모집
- 2017. 3월 ~12월: 문화예술대학 운영(10강) 및 세계문화유산답사 추진

□ 기대효과

- 수강생들 간의 특별한 커뮤니티를 형성시킨 후, 충성 고객 형성을
통한 경영 효율화에 일조

찾아가는 문화예술교육 프로그램 확대

□ 사업개요

- 추진기간: 2017. 1월 ~ 12월
- 주요내용
 - 지역 내 문화예술 소외지역을 확대 방문하여 강사가 직접 시민들에게 문화예술교육 향유 기회를 제공해 의정부예술의전당 사회공헌사업의 단초 마련
- 소요예산: 100,000천 원

□ 2016년 운영 실적

- 기 간 : 2017. 1월 ~ 12월
- 수혜인원 : 연간 800명
- 교육장소 및 교육프로그램 및 : 총 4개소
 - 지역아동센터 3개소 - 의정부3동“뿔라”(애니메이션만들기), 금오동“무지개”(합창), 신곡2동 “함께”(클래식감상)
 - 경로당 1개소 - 장암동 경로당(연극놀이)

□ 2017년 추진계획

- 2017. 1월 : 사업계획 수립
- 2017. 2월 : 진행장소 섭외 및 강사섭외
- 2017. 3월 ~ 12월 : 강사 파견 및 프로그램 진행

□ 문제점 · 대책

- 향후 증액된 예산확보로 문화예술향유 소외기관 및 시민들에게 체험기회를 더욱 확대하는 방안 강구 필요

□ 기대효과

- 문화예술교육에 소외된 기관 및 시민들에게 문화예술 직접 체험기회 제공

전시사업의 다각화

□ 사업개요

- 추진기간: 2017. 1월 ~ 12월
- 주요내용
 - 지역 예술단체(프로, 아마추어)와 공동으로 기획하는 전시 개최 및 중앙의 검증된 작품전시를 통해 지역 예술발전 도모
 - 신진작가 공모전의 지속적인 개최로 미술계의 위상제고
- 소요예산: 750,000천 원

□ 2016년 운영 실적

- 기 간 : 2016. 1월 ~ 12월
- 기획전시 : 10건/ 전시기간 201일/ 70,441명 관람
- 대관전시 : 24건/ 전시기간 156일/ 23,300명 관람

□ 2017년 추진계획

- 2016. 10월 ~ 12월 : 2017년 기획전시 사업계획수립 및 대관접수
- 2016. 12월 : 대관단체 심의
- 2017. 1월 ~ 12월 : 기회 전시기간을 제외한 일정 대관
- 2017. 3월 : 기획전시-지역 미술동아리 전시展
- 2017. 4월 : 기획전시-국립현대미술관 미술은행 소장품展
- 2017. 4월 ~ 5월 : 천상병예술제 지원
- 2017. 5월 : 의정부음악극축제 지원
- 2017. 6월 : 기획전시-의정부아트페스티벌
- 2017. 7월 : 기획전시-신진작가 공모展
- 2017. 12월 : 기획전시-KB스타비 다문화미술학교 작품전시/
문화예술아카데미 작품전시 및 결과보고

□ 기대효과

- 지역과 중앙을 아우르는 전시회 개최를 통해 지역예술 발전을 도모하고 지속적인 신진작가 공모전을 통해 의정부예술의전당의 미술계 위상제고

* 문화 사업 본부

- ① UAC 브랜드강화를 위한 명품대형공연 유치
- ② 외국인관광객유치를 위한 문화콘텐츠 해외진출
- ③ 의정부음악극축제의 특성화 · 축제성 강화
- ④ 상주단체를 통한 공연장 특화 레파토리 개발
- ⑤ 지역특화콘텐츠개발을 위한 UAC 브랜드 축제 강화
- ⑥ 관객특성에 맞는 맞춤형 프로그램 유치
- ⑦ 젊은 관객 개발을 위한 U's 인디페스타
- ⑧ 별밤연극 & 달빛음악회 심야공연시리즈 개발
- ⑨ 직장인을 위한 스낵컬처 <해피런치콘서트>
- ⑩ 야외무료공연 한 여름 밤의 힐링U
- ⑪ 지역예술활성화를 위한 우리동네예술 프로젝트
- ⑫ 건강한 삶의 증진을 위한 문화나눔 사랑티켓 사업시행
- ⑬ 업무제휴 마케팅 강화

UAC 브랜드강화를 위한 명품대형공연 유치

□ 사업개요

- 의정부예술의전당(UAC)의 극장 브랜드강화를 위한 대형·대중 명품공연 유치를 통해 시민들에게 고급문화예술 향유 기회를 제공
- 인근 공연장과의 차별화된 명품대형공연을 섭외·제공함으로써 UAC브랜드 및 극장 경쟁력 강화를 도모하고 수익증대에도 기여
- 소요예산 : 400,000천 원

□ 2016년 추진실적

- 2016. 2월 : 이은미 콘서트, 최현우 매직컬 <더셜록>
- 2016. 5월 : 뮤지컬 빨래
- 2016. 6월 : 오페라 카르멘
- 2016. 12월 : 부활 콘서트, 유키구라모토 콘서트

□ 추진상 문제점·대책

- 매년 상승하는 공연 초청료로 인해 섭외 및 진행에 어려움 발생
- 대형공연 초청료 감당을 위해 기획사와의 초청료 분담 및 수입배분 방식으로 진행, 섭외의 폭이 좁아지며 수익증대에도 한계 발생
- 명품대형 문화서비스 제공에 앞장서기 위해 사전 리서치, 섭외를 통한 극장 브랜드강화를 위한 명품대형 프로그램 확정

□ 2017년 추진계획

- 2016. 10월 : 공연 리서치 및 섭외
- 2016. 11~12월 : 계획 수립
- 2017년 상·하반기 명품대형공연 3~4건 진행

[공약]

외국인관광객유치를 위한 문화콘텐츠의 해외진출

□ 사업개요

- 외국인관광객유치를 위한 문화콘텐츠개발(상설공연)의 일환으로 제작된 K-Culture SHOW <별의전설 : 견우직녀성>을 공연 및 해외진출
- 한국콘텐츠진흥원의 지역특화 문화콘텐츠지원사업 선정으로 2017년 해외공연 추진 및 상설공연화 추진
- 소요예산 : 873,000천 원(국비673,000천 원 포함)
 - 한국콘텐츠진흥원의 2016년 지원금 673,000천원과 17년 자부담 매칭금 200,000천원으로 2017년까지 연속 진행되는 사업임

□ 2016년 추진실적

- K-Culture SHOW <별의 전설 : 견우직녀성> 서울공연추진
 - 일시 : 2016. 5. 18.(수) ~ 21.(토) / 장소 : 서울한전아트센터
 - 한국콘텐츠진흥원 '지역특화콘텐츠개발 지원사업 레벨업' 지원사업으로 진행됨
- 2016년 한국콘텐츠진흥원 '지역특화 콘텐츠개발 지원사업 글로벌 부분' 선정 및 지원금 673,000천원 유치

□ 추진상 문제점 · 대책

- 고고도미사일방어체계(THAAD) 배치 관련 중국내 한국 문화콘텐츠 제재 조치로 해외(중국)공연 진행에 어려움 발생
- 중국을 비롯한 싱가포르, 마카오 등 타 아시아지역 공연루트 개발로 해외공연 타진
- 작품 업그레이드를 통한 의정부 공연 추진(2017년 음악극축제 참가)

□ 2017년 추진계획

- 2017년 1~3월 : 공연 업그레이드(시즌 2 버전)
- 2017년 5월 : 제16회 음악극축제 참여 예정
- 2017년 6월 : 중국, 베트남 등 아시아 해외공연 추진

의정부음악극축제의 특성화 · 축제성 강화

□ 사업개요

- 의정부의 대표 공연예술축제로서 의정부를 포함한 경기북부의 지역민들에게 문화예술이 주는 즐거움과 감동을 통해 삶의 질을 높임
- 소요예산 : 800,000천 원(국비 150,000천 원, 기타 150,000천 원 포함)

□ 2016년 추진실적

- 제15회 의정부음악극축제 ‘Art & Humanity’
 - 기간 : 2016. 5. 13.(금) ~ 22.(일) 10일간
 - 관람객 : 108,453명(유료 : 4,456명/ 무료 : 103,997명)
 - 공연프로그램 : 총 5개국 51개 작품, 84회 진행
 - 기획프로그램 : 총 52개 프로그램(예술교류/ 전시미술/ 시민참여 등)

□ 추진상 문제점 · 대책

- 축제 공간이 의정부예술의전당 일대로 한정되어 있어, 보다 많은 시민들과의 접점을 늘리기 위하여 축제공간의 확대가 필요함
- 시의 대표축제이자 경기북부의 대표적 공연예술축제로 자리매김 하기 위해서 유관기관과의 협조체계를 강화하고, 시차원의 대대적인 홍보협조 필요

□ 2017년 추진계획

- 축제주제 : “Fantasy : 꿈꾸는 세상”
- 2017년 1~2월 : 온라인 홍보·마케팅 개시, 티켓오픈, 세부계획수립
- 2017년 3~4월 : 온·오프라인 홍보, 자원활동가 모집 및 교육
- 2017년 5~8월 : 축제 진행, 정산보고, 결과보고, 음악극학교 개시

상주단체를 통한 공연장 특화 레파토리 개발

□ 사업개요

- 경기문화재단에서 지원하는 공연장 상주단체육성지원사업을 통해 기존 <예술무대 산>과의 상주단체 파트너십을 공고히 하고자 함
- 상주단체와의 협력을 통해 특화된 극장 레파토리를 제작하고자 함
- 소요예산 : 100,000천 원(전액 경기문화재단 지원금 유치)

□ 2016년 추진실적

- 예술극장,보물찾기 : 2016. 5. 4.(수) ~ 5.(목) / 대소극장,로비,야외광장
 - 이상한 나라의 엘리스, 로미오와 줄리엣, 윈더랜드 놀이터 등 총 15개 체험공연 프로그램 진행
- 우주비행사 : 2016. 6. 29.(수) ~ 7. 2.(토) / 대극장
- 신작공연 : 굿나잇 엘리스/ 2016. 10. 13.(목) ~ 14.(금)/ 소극장

□ 추진상 문제점 · 대책

- 기존 지원사업의 자부담 매칭 비율이 상향 조정되어 예산이 별도로 필요함에 따라 예산 확보가 필요함
- 공연장의 특화 프로그램을 추진할 수 있는 단체를 추가 신청하여 다양한 기획 프로그램을 계획 시행할 수 있도록 지원 신청할 예정임.

□ 2017년 추진계획

- 2017년 1 ~ 3월 : 매칭 상주단체 지원 신청 및 지원금 확정
- 2017년 4월 이후 : 기본 계획 수립 및 공연 진행

지역특화콘텐츠개발을 위한 UAC 브랜드 축제 강화

□ 사업개요

- 지역특화콘텐츠개발을 위한 특화된 <천상병예술제>, <국제가야금 축제>를 개선하여 의정부예술의전당의 브랜드 강화를 위한 의정부 시민을 비롯한 경기북부의 지역민들에게 문화예술이 주는 즐거움과 감동을 통해 삶의 질을 높임
- 소요예산 : 90,000천 원
(천상병예술제 40,000천 원, 국제가야금축제 50,000천 원)

□ 2016년 추진실적

- 제13회 천상병예술제
 - 기 간 : 2016. 4. 23.(금) ~ 5. 5.(일), 13일간
 - 내 용 : 천상음악회 1-2 / 천상특별전 / 제13회 천상백일장 / 천상예술놀이터 / 제18회 천상병詩 문학상 시상식 등
- 제4회 의정부국제가야금축제
 - 기 간 : 2016. 9. 30.(금) ~ 10. 1.(토) 2일간
 - 내 용 : 가야금경연대회 / 국제학술세미나 / <금들의 놀이터> / <금.가.무 동행-무지개 건너며 꿈> 등

□ 추진상 문제점 · 대책

- 시민들에게 친숙하게 다가갈 수 있는 체험이나 찾아가는 공연 등의 추진으로 축제에 걸맞은 프로그램 개선 및 개발 필요.

□ 2017년 추진계획

- 2017년 4월 : 천상병예술제 개최
- 2017년 9월 : 국제가야금축제 개최

관객특성에 맞는 맞춤형 프로그램 유치

□ 사업개요

- 연령대별 맞춤형 공연프로그램을 기획하여, 계층별 선호 아티스트와 프로그램 제공을 통해 관객을 특성화 시킬 수는 공연 기획
- 다양한 장르와 컨셉구성으로 타겟층별 관객 pool 확대
- 소요예산 : 300,000천 원

□ 2016년 추진실적

- 어린이대상 : For Kid's STAGE 시리즈 5건 외 헬로카봇(10월), 뮤지컬 판타지아(12월) 등
- 청소년대상 : 스쿨클래식 시리즈 2건 외 최현우 매직컬(2월) 등
- 2-30대 대상 : 인디페스타 시리즈 2건 외 음악극 천변살롱(3월), 뮤지컬 빨래(5월), 인디아블로그(6월) 등
- 어르신대상 : 악극 춘향전(9월), 안치환,정호승을 노래하다(4월) 등

□ 추진상 문제점 · 대책

- 연령대별, 관객층별 맞춤형 공연 추진에 반해 비대중적 장르(무용, 국악)공연의 제공이 상대적으로 저조함. 이외 국악, 효 콘서트 등 어르신 대상의 맞춤형 프로그램 강화
- 연령대별 맞춤형 공연프로그램을 기획하여, 계층별 선호 아티스트와 프로그램 제공을 통해 관객을 특성화 시킬 수는 공연 기획

□ 2017년 추진계획

- 2016년 10~12월 : 공연 리서치 및 기본계획 수립
- 2017년 1~12월 : 시즌별 계획 수립, 맞춤형 공연 계약 및 진행

젊은 관객 개발을 위한 U's 인디페스타

□ 사업개요

- 3년차에 접어든 인디페스타 시리즈의 내실을 다지고 변화하는 대중음악시장의 흐름에 맞는 프로그램 구성과 장르 확대를 통해 젊은 관객 확보 및 극장 이미지 개선에 기여하고자 함
- 소요예산 : 60,000천 원

□ 2016년 추진실적

- 인디페스타 1. 브로콜리너마저 : 2016. 8. 26.(금) / 대극장
 - 인디밴드 특유의 공연장 분위기를 위해 대극장 1층에 한해 예매 추진하나, 8월 공연은 티켓조기매진 및 높은 관객호응에 의해 2층 좌석도 추가 오픈 진행함
- 인디페스타 2. 스탠딩에그 : 2016. 11. 18.(금) / 대극장(1F)

□ 추진상 문제점 · 대책

- 최근 대중적 인기를 모으고 있는 힙합장르 출연진들의 공연 초청료 상승으로 아티스트 선택의 폭이 좁아짐
- 인디 락밴드 장르의 출연진을 비롯해 좀 더 다양한 장르(힙합)의 확대와 출연진 섭외를 통해 시리즈 구성을 다채롭게 전환하여 기획
- 대중적 인지도가 높은 출연진 조기 섭외를 통해 젊은 감각의 극장 이미지 제고에 기여

□ 2017년 추진계획

- 2016년 12월~2017년 1월 : 출연자 섭외 및 계획수립
- 2017년 상·하반기 : 2~3건 공연 진행

별밤연극 & 달빛음악회 심야공연시리즈 개발

□ 추진배경 · 목적

- 최근 심야 활동이 확대되어가는 현대인의 생활 사이클에 맞추어 획일화된 공연 시간에서 탈피하여 심야시간대의 공연을 기획하여 기초순수예술(연극, 음악회) 관객 개발과 지역문화예술 저변을 확대하고자 함

□ 사업계획(개요)

- 별 밤 연 극 : 연극공연 진행시 1회를 심야연극으로 추진
- 달빛음악회 : ‘문화가 있는 날’과의 연계를 통한 소규모 음악회추진
- 추진 일정 : 2017년 연중 3~4건 추진
- 소요 예산 : 80,000천 원

□ 2017년 추진계획

- 2017년 1 ~ 2월 : 작품, 출연진 리서치 및 확정
- 2017년 1 ~ 2월 : 세부 추진 계획 수립
- 2017년 상·하반기 : 3~4건 사업 추진

□ 예상 문제점 · 대책

- 저녁 9시에 시작하는 심야공연의 생소함을 최소화시키기 위해 적극적인 홍보에 중점을 두고 지역민들의 관심과 호응 유발을 이끔
- 해당 작품의 사전 섭외를 통해 장르별, 시기별 컨셉 조기 설정 후, 패키지 판매, 다양한 할인 정책 등으로 모객 추진

□ 기대효과

- 기존의 운영틀에서 벗어난 참신한 기획프로그램 운영을 통해 새로운 관객 개발 및 변화하는 극장 이미지 제고에 기여

직장인을 위한 스낵컬처 <해피런치콘서트>

□ 추진배경 · 목적

- 일상에서 문화를 쉽게 향유할 수 있도록 ‘문화가 있는 날’과 연계하여 로비음악회 및 간단한 점심을 제공함으로써 점심시간, 특색 있는 문화향유 기회 제공함

□ 사업계획(개요)

- 클래식(성악·기악) 레퍼토리 중심으로 프로그램 구성
- 소극장 로비에서 자유롭게 쉴 수 있는 장소를 제공하고 간단한 식사(샌드위치, 커피)를 제공함으로써 공연장에서 문화 체험을 할 수 있는 기회 제공
- 소요예산 : 12,000천 원

□ 2017년 추진계획

- 2017년 1~2월 : 출연단체 리서치 및 확정
- 2017년 1~2월 : 세부 추진 계획 수립
- 2017년 연 중 : 상·하반기 6건 공연 추진

□ 예상 문제점 · 대책

- 지역주민 및 인근 직장인들의 자발적인 문화예술체험 참여를 목표로 하나, 적극적인 홍보와 다양한 패키지 구성 등을 통해 사업 활성화를 도모
- 외부지원금 유치 추진하여 사업의 질을 높이고자 함

□ 기대효과

- 소규모 콘서트 형태의 음악회를 통해 지역문화회관 레퍼토리 활성화와 지역민의 문화향유 기회 확대에 기여

야외무료공연 한 여름 밤의 힐링U

□ 사업개요

- 매년 8월, 한 여름의 무더위를 씻어줄 지역의 대표적인 썸머페스티벌로서 온 가족이 함께 즐길 수 있는 양질의 야외무료 공연프로그램을 선보여 시민 문화향유 기회 확대와 지역의 대표 문화공간으로서 역할을 다하고자 함
- 소요예산 : 90,000천 원(지원금 40,000천 원(미정)포함)

□ 2016년 추진실적

- 찾아가는 공연 ‘거리의 클래식’과 ‘야외무료 공연’ 시리즈로 구성, 생활 속 문화예술을 통한 새로운 힐링 페스티벌을 선사
 - 공연일시 : 2016. 8. 10.(수) ~ 14.(일) (5일 7회)
 - 공연장소 : 의정부예술의전당 야외무대 및 시내 일원
 - 참가단체 : 변진섭, 울랄라세션, 건아들, 스탠바이컴퍼니 등
- 한문연 방방곡곡 문화공감 지원사업 선정(지원금 40,000천원 유치)

□ 추진상 문제점·대책

- 매년 한문연 지원사업 선정으로 외부지원금을 통한 사업 진행이 이뤄지고 있으나, 지원사업 미 선정 시를 대비한 대안책이 필요함
- 상주단체의 ‘예술극장, 보물찾기’와 협력 진행하여 여름시즌 대표 지역축제로 자리매김 시키고 극장 레퍼토리 강화

□ 2017년 추진계획

- 2017년 1~2월 : 축제 계획안 수립, 한문연 지원금 신청
- 2017년 6~7월 : 메인 출연진 섭외, 기술사항 체크
- 2017년 8월 : 야외 무료공연 개최

지역예술활성화를 위한 우리동네 예술프로젝트

□ 사업개요

- 동네와 마을에서 실행되는 주민 밀착형 예술협력 프로젝트를 지원하여 지역사회 속에서 예술의 사회적 공감대를 확장
- 소요예산 : 147,500천 원(경기문화재단 지원금 59,000천 원 포함)

□ 2016년 추진실적

- 의정부시에서 하는 예술프로젝트 활동, 융복합 다원 예술프로젝트, 공동체 기반 예술(community based arts) 프로젝트 지원
- 37개 지원신청 중 21개 단체 및 개인 선정
 - 선정단체 지원금 107,500천 원 / 운영비 12,500천 원

□ 추진상 문제점 · 대책

- 2015년부터 지원금의 매칭비율이 6:4로 변경되어 예년에 비해 매칭비가 증가하였으며, 이로 인해 지역예술단체들에게 지원 및 혜택을 확대시킬 수 있게 됨
- 다만, 매년 한정된 지역 내 예술단체의 지원신청과 고착화된 프로그램 구성 등 활동지원 결과물의 한계를 극복하고자 선정단체의 비율을 줄이고 지원금을 증액하여 다양한 주민 밀착형 예술협력 프로젝트의 발생을 유도하고 지원하고자 함
- 공모지원과 기획프로그램 방식으로 운영하여 지원의 다양성 확대

□ 2017년 추진계획

- 2017년 1~2월 : 지원사업 공고 및 접수, 심의, 발표
- 2017년 3~11월 : 선정단체 사업 진행 및 정산보고
- 2017년 12월 : 결과보고서 제출 및 2018년 세부계획(안) 수립

건강한 삶의 증진을 위한문화나눔 사랑티켓 사업 시행

□ 사업개요

- 문화소외계층 및 관련 기관 종사자에게 관람료의 일부 또는 전액을 지원, 문화소외계층의 건강한 삶의 증진과 문화향상을 도모하여 건강백세도시 의정부의 이미지 확립에 만전을 기함
- 사업대상 : 저소득층, 장애인, 새터민, 군인, 유아 및 학생, 다문화 가정, 외국인근로자, 주한미군 및 그 가족, 관련종사자등
- 소요예산 : 30,000천원

□ 2016년 추진실적

- 2016년 1월 : 기본계획수립 및 전년도 사업 결과보고
- 2016년 12월 : 외부지원금 유치(현대자동차그룹과 함께하는 해피존 사업, 초청인원 : 100명, 지원금 : 1,500천원)
- 운영성과

구 분	기관수	인원수	비 고
2016년도	156	4,552	
2015년도	111	4,106	
2014년도	88	3,325	

□ 2017년 추진계획

- 2017년 1월 : 2017년 기본계획 수립
- 외부기관의 지원사업 예산 확보를 통한 지원확대 추진
- 지역 내 유관기관, 기업, 인근 지역 군부대 등과 협력 사업추진
- 2018년 1월 : 결과보고

업무제휴 마케팅 강화

□ 사업개요

- 주요기관 및 지역 내 아파트단지, 소규모 단체, 모범업소 등 제휴기관 확대를 통한 홍보거점 확보 및 회원유치 등 다양한 고객 발굴과 지속적인 관리방안을 마련하여 홍보마케팅 역량을 강화하고자 함
- 지정 현수막 및 모범업소 포스터액자를 이용한 홍보

□ 2016년 추진실적

- 업무제휴 추진실적
 - 1~ 3월 : 장암현대1차 아이파크아파트, 신평문화산책 동호회
 - 5~ 7월 : 의정부지방법원, 의정부고용노동지청, 의고 총동창회
 - 8~ 9월 : 수락리버시티 2단지, 녹양 휴먼시아 4단지
 - 10~11월 : 호원한주1아파트, 호원한주 2차아파트, 맥스타워아파트, 신곡주공3단지아파트, 신도10차 파크힐아파트, 삼성레미안 진흥아파트, 용현현대2차아파트, 신도10-1차, (재)정동극장, 연세 셀병원,
 - 12월 : 호원 신원아파트

□ 추진상 문제점 · 대책

- 마케팅 강화를 위해 주요 아파트 단지를 중심으로 지속적 확대추진

□ 2017년 추진계획

- 2017. 2월 : 주요기관 및 단체 현황파악 및 관련 자료조사
- 2017. 연중 : 주요 대단지 아파트를 중심으로 업무제휴 추진
- 2017. 연중 : 다중시설 및 모범업소에 포스터액자 설치 확대